



FONDAZIONE D'AMICO
PER LA RICERCA SULLE MALATTIE RENALI

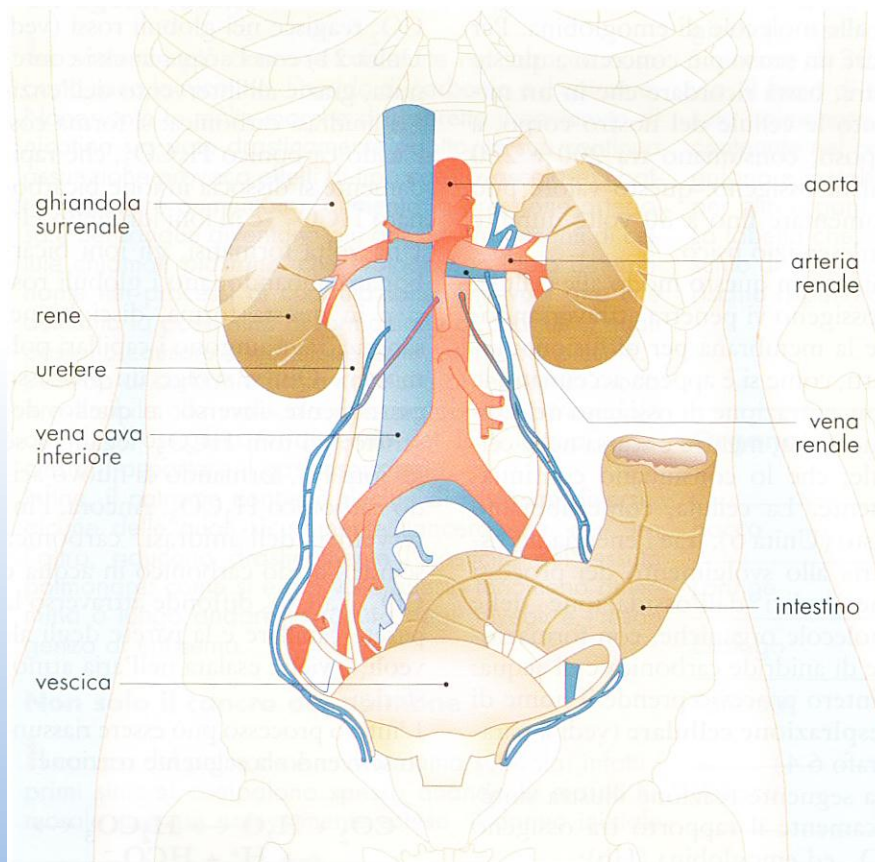
www.fondazionedamico.org

www.fondazionedamico.org

COSA SONO

Sono due organi situati nell'addome, a forma di fagiolo, grandi poco più di un pugno, collegati alla vescica da un condotto chiamato uretere.

L'urina prodotta dai due reni passa attraverso l'uretere e infine si raccoglie nella vescica.



A COSA SERVONO

I reni svolgono importanti e complesse funzioni:



Eliminano le scorie del metabolismo (come quelle azotate), vari farmaci (come numerosi antibiotici) e altre sostanze introdotte nell'organismo.

A COSA SERVONO



Mantengono in equilibrio
il patrimonio corporeo di acqua,
sali, acidi, e bicarbonati.

Acqua e Sali vengono eliminati quando
sono in eccesso e vengono invece
trattenuti quando scarseggiano.

A COSA SERVONO



Producono alcuni ormoni, come:

l'eritropoietina

(che stimola la formazione di globuli rossi da parte del midollo osseo),

la renina e le prostaglandine

(che regolano la Pressione Arteriosa).

A COSA SERVONO



Producono la forma attiva
Della Vitamina D,
fondamentale per l'assorbimento
intestinale di calcio
e per la calcificazione delle ossa.

A COSA SERVONO



Regolano la Pressione Arteriosa mantenendola su valori normali, grazie sia all'eliminazione dell'eccesso di sale che alla produzione di vari ormoni, come renina e prostaglandine.



I RENI

Se beviamo molto

i nostri reni provvedono ad eliminare l'acqua introdotta in eccesso, con emissione di urine diluite, trasparenti (come l'acqua) e in quantità abbondante.

Se beviamo poco

i reni eliminano pochissima acqua, producendo urine concentrate, di colore giallo e in quantità scarsa.



L'acqua si introduce anche con gli alimenti,
non solo con il brodo,
ma anche ad esempio con la pasta,
con le arance, con i mandarini, con l'uva.



LE MALATTIE RENALI PIÙ COMUNI

Sono molte **le malattie che possono causare un danno renale** e portare all'insufficienza renale cronica:

- Ipertensione Arteriosa
- Arteriosclerosi
- Obesità
- Ipercolesterolemia
- Diabete
- Glomerulonefriti (malattie dei glomeruli)
- Nefropatie Interstiziali (infezioni, ostruzione delle vie urinarie o uso inappropriato di alcuni farmaci)
- Malattie Renali Ereditarie (tra le quali i Reni Policistici)

**LE MALATTIE RENALI
POSSONO COMPARIRE
A QUALSIASI ETÀ**

ALCUNE BUONE REGOLE PER DIFENDERE I NOSTRI RENI

Curare le malattie che possono indurre
un danno renale:
Ipertensione Arteriosa,
Arteriosclerosi e Diabete.



Bisogna correggere le condizioni che
possono favorirne la comparsa:
Obesità e Ipercolesterolemia.

ALCUNE BUONE REGOLE PER DIFENDERE I NOSTRI RENI

Evitare il fumo.



Seguire una dieta corretta.
Evitare diete ricche di calorie,
zucchero, dolci, grassi e sale.



Evitare eccessi di peso corporeo.
(pesarsi spesso)

ALCUNE BUONE REGOLE PER DIFENDERE I NOSTRI RENI

Controllare regolarmente
(a qualsiasi età) la Pressione Arteriosa.



Svolgere attività fisica.



Anche se ci si sente bene, eseguire
l'esame delle urine in occasione di altri
controlli di laboratorio,
o comunque con scadenza biennale.



LA RICERCA DI BASE

Poiché ancora oggi non si conoscono i meccanismi precisi che conducono alle malattie del rene, la **RICERCA SCIENTIFICA** è fondamentale per individuare migliori markers diagnostici e più specifici target terapeutici.

DIAGNOSI PRECOCE E PREVENZIONE

Molte malattie renali si comportano da “killer silenziosi”: operano senza sintomi anche per anni; quando i loro effetti si rivelano, può essere tardi.

Ma se la **diagnosi è precoce**,
le **cure** possono essere efficaci,
la **guarigione** più frequente
o **l'evoluzione** della malattia più lenta.



**COMBATTIAMO INSIEME
LE MALATTIE DEL RENE!**



Ti ricordiamo
che i contributi volontari destinati alla



FONDAZIONE D'AMICO
PER LA RICERCA SULLE MALATTIE RENALI

effettuati mediante bonifico bancario,
SONO DEDUCIBILI FISCALMENTE

IBAN: IT 51 M 02008 01767 000100943766



Inoltre puoi dare gratuitamente
un contributo con una semplice firma,
destinando il **5 per MILLE dell'IRPEF**
alla Fondazione, indicando
il codice fiscale

97390750152

nella casella dedicata agli enti che svolgono ricerca scientifica

SCELTA PER LA DESTINAZIONE DEL CINQUE PER MILLE DELL'IRPEF (in caso di scelta FIRMARE in UNO degli spazi sottostanti)

Sostegno delle organizzazioni non lucrative di utilità sociale,
delle associazioni di promozione sociale e delle associazioni riconosciute
che operano nei settori di cui all'art. 10, c. 1, lett a), del D.Lgs. n. 460 del 1997

FIRMA _____
Codice fiscale del beneficiario (eventuale) | | | | | | | | | | | | | | | | | | | | | |

Finanziamento agli enti della ricerca sanitaria

FIRMA _____
Codice fiscale del beneficiario (eventuale) | | | | | | | | | | | | | | | | | | | | | |

Finanziamento agli enti della ricerca scientifica e della università

FIRMA **Nome Cognome**
Codice fiscale del beneficiario (eventuale) **97390750152**

Si prega gentilmente di compilare questo spazio

In aggiunta a quanto indicato nell'informativa sul trattamento dei dati, contenuta nel paragrafo 3 delle istruzioni, si precisa che i dati personali del contribuente verranno utilizzati solo dall'Agenzia delle Entrate per attuare la scelta.

AVVERTENZE Per esprimere la scelta a favore di una delle finalità destinatarie della quota del cinque per mille dell'IRPEF, il contribuente deve apporre la propria firma nel riquadro corrispondente. Il contribuente ha inoltre la facoltà di indicare anche il codice fiscale di un soggetto beneficiario. La scelta deve essere fatta esclusivamente per una delle finalità beneficiarie.